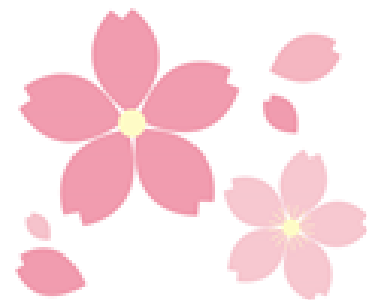


平成29年度4、5月の行事予定から

※今後、変更もありますのでご注意ください。正式な年間行事予定表は、4月6日(木)に家庭数で配付します。
日程の詳細は、新年度の学年だよりや各開催通知等をご覧ください。

- 4月6日(木) 入学式 始業式 1年PTA結成
- 4月7日(金) 集団登校～28日
3・5年PTA結成 17:30～18:30 PTA総役員会 18:30～19:30
- 4月11日(火) 1年給食開始 第1回PTA理事評議員会 19:00～20:00
- 4月12日(水) 避難訓練・防火扉訓練 5年学力P調査～22日
- 4月13日(木) 第1回児童委員会6校時
- 4月14日(金) 参観日 13:15～14:00 PTA総会 14:15～15:20
学級懇談会 15:30～16:30
PTA歓送迎会(JA中佐都研修センター) 18:30～
- 4月17日(月) 家庭訪問①(上塚原・下塚原・根塚) 13:35～16:55の約15分
※家庭訪問期間は、13:20全校一斉下校
- 4月18日(火) 6年全国学力・学習状況調査
- 4月19日(水) 家庭訪問②(常田・平塚)
- 4月20日(木) 家庭訪問③(根々井)
- 4月21日(金) 家庭訪問④(赤岩、上塚原)
- 4月23日(日) 中佐都青少年健全育成会総会(健全育成標語表彰式)
- 4月24日(月) 家庭訪問⑤(予備日)
- 4月25日(火) 尿検査(全校)
- 4月27日(木) 児童総会 交通安全教室
- 4月28日(金) 3, 6年内科検診
- 5月8日(月) 民生委員との懇談会
- 5月9日(火) 2, 4年内科検診
- 5月11日(木) 眼科検診(全校) 第2回児童委員会
- 5月12日(金) 春の校外学習(給食なし 弁当持参)
- 5月13日(土) 管楽器クラブ: 小学校管楽器別講習会
- 5月15日(月) 中佐都小CS応援団推進委員会①
- 5月16日(火) 幼保小連絡会
- 5月17日(水) 6年修学旅行～18日(木)
佐久市学事職員会のため全校一斉 13:10頃下校 給食あります
- 5月19日(金) 春の校外学習予備日(給食なし 弁当持参)
6年計画休業日
- 5月23日(火) 1, 4年心電図 小中連絡会①
- 5月24日(水) 耳鼻科検診
- 5月25日(木) 第3回児童委員会 3年自転車教室
- 5月27日(土) 土曜参観日(学校開放) 8:30～12:10
午後PTA作業 14:00～15:00頃
全佐久PTA联合会総会
- 5月29日(月) 振替休日
- 5月31日(水) 高学年歯科検診



卒業・進学・進級を控えた子どもたち



渡邊陸雄先生による「合唱講習会」で卒業式の歌を練習しました



3月7日(火)には、東京から合唱講師として渡邊陸雄先生をお呼びし、卒業式の歌のご指導をいただきました。全校合唱「だいじなもの」と在校生の歌「大空がむかえる朝」、6年生の「旅立ちの日に」です。6年生の歌声も素晴らしく、「中佐都小は、ここ数年で一番美しい歌声になっている」というお褒めの言葉をいただきました。

渡邊先生は川上村のご出身で90近いご高齢ですが、全身から漲るパワーとオーラがあり、さっと指揮棒を振り上げただけで子どもたちからすばらしい歌声を引き出してくださいました。

中佐都保育園との交流会、浅間中学校羽毛田校長先生の講話がありました

幼稚園、保育園の年長さんは、不安なく中佐都小に入学できるように、6年生は、学習や部活に夢と希望を抱いて進学できるよう、交流会や校長講話を設定しました。

1年生に手を引かれた年長さんは、校舎内を案内してもらい、期待に目をキラキラさせて見学していました。

6年生は、浅間中の学校教育目標が「情操高く 知は深く」であること、それが具体的にどんな姿であるかをお話いただき、引き締まった表情を見せられました。

6年生は、今週から奉仕作業にも取り組んでいます。校舎内外の清掃を通して、お世話になった校舎・先生方・在校生に感謝の気持ちを表してくれています。



安全で有意義な春休みに

3月19日(日)から4月5日(水)まで、18日間の長い春休みになります。

進学・進級を控えて期待に心弾む時期ですが、学級編制替えや学級担任が替わるなどの大きな節目でもあることから、気持ちが不安定になったり、開放感から普段とは異なる行動が出やすい時期でもあります。

登校日が約1週間となったこの時期、各ご家庭でどのような家庭生活を送らせるか、計画を立てて、進学・進級に向けて夢と希望をもてるよい休みにしてほしいと思います。

交通事故は、大半が「飛び出し」によるものと言われています。「飛び出しをしない」、「自転車に乗るときはヘルメットを着用し、あごひもをきちんと締める」特にこの2点を学校でも指導しますが、各ご家庭でもお子さんの生活圏の具体的な道路状況に即してご指導いただきますようお願いいたします。

◎休業中であっても、お子さんのことなどでご心配なことがありましたら、遠慮なく学校へご連絡ください。【学校：67-3418】